

「外出」すると会話が増える♪

車イスのお出かけレポート



IKEA イケア 港北店

北欧家具ブームの火付け役「イケア」。日本上陸当初はスウェーデンスタイル一色でしたが、最近は日本の住環境を考慮した提案事例がますます充実しているように感じます。年末の大掃除に合わせて家具やインテリアを新調する方も多いのでは？イケアは週末の混み方がずさまじいので、断然平日の利用をおススメいたします。取材した日は金曜日でしたが、車イスのお客様が数名いらっしゃいました。

(記事：2013年12月)



店内はかなり広いので、車イスの方もゆったり買い物されていますね。基本順路は、2階⇒1階。2階はリビング⇒ダイニング⇒キッチン⇒バスルーム⇒オフィス⇒寝室⇒ワードローブ⇒子供部屋、と展開。その豊富な展示例を見て回るだけでも楽しめます。1階は寝具や照明など、安くてセンスの良いイケアブランドがガツンと陳列されていますから。衝動買いに気をつけましょう(^^)。

車イスの方がご夫婦で、ダイニングテーブルのフィット感を確かめていました。平日の人出なら、気兼ねなく、じっくり確認できますね。家具選んでって本当に楽しいですよ♪

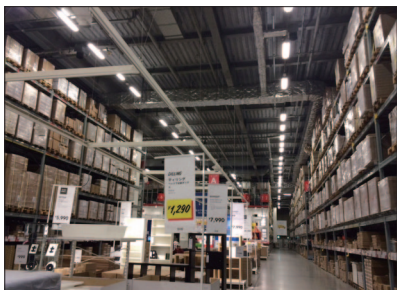


イケアの展示はすべてリアルな部屋スタイル。実際にそこで過ごすイメージが湧きやすいんです。展示部屋にあるものがすべてが商品。使用感が体感できるので、つい模様替えしたくなるんですよね。2階の展示使用例を見てさんざんイメージを膨らませたあと、1階で細かな雑貨品を選ぶ、という順路もよくできています。

小休憩できるカフェレストランがあります。スウェーデン・ミートボールは有名ですよ。ここでは平日のみ、インターネットが無料で使用できるんですよ。



イケアの家具は組立て式が多いので、こんな電動ドライバーも販売しています。組立てが苦手な方はアイラス乗務員がお手伝いしますよ↑



購入家具の在庫はセルフエリアから自分でピックアップします。低価格の理由はこういうセルフサービスを上手く取り入れているから。欧米らしい発想です。

アイラス介護タクシーで出かけた場合の料金例

メーター料は一般タクシーと同じです。

- ① 川崎駅 → イケア港北店
走行距離 約12km
所要時間目安 30分 ¥4,050片道のみ
- ② 戸塚駅 → イケア港北店
走行距離 約19km
所要時間目安 50分 ¥6,390片道のみ

上記の料金は、ご予約料、迎車料、リフト乗降介助料を含まない走行料金です。
※介助内容や交通状況により、料金は変わります。

問合せ、見積りはお気軽に！
TEL 0120-840-082
アイラス神奈川グループ

記事 アイラス神奈川グループ

このレポートは、車イスでのお出かけにおすすめのスポットを独自で取材しまとめたものです。車イスの方も積極的に外出をすることで、少しでも日常のリフレッシュにつながれば…と思い、勝手ながらご紹介しています。表記の価格等は取材当日のものであり、実際の内容と異なる場合がございますのでご了承ください。

